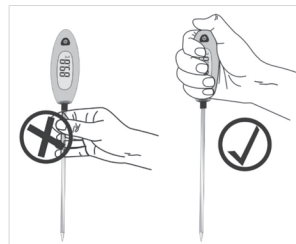


MV-364



Imagem meramente ilustrativa / Only illustrative image / Imagem meramente ilustrativa.



Com Mín no display, pressione a tecla Liga/Desliga para voltar ao modo Normal e retornar ao modo de desligamento automático.
Para desligar o equipamento manualmente, pressione e segure o botão Liga/Desliga por alguns segundos.
Caso esqueça de desligar o termômetro, o desligamento automático é feito após 12 minutos de inatividade no modo Normal.

7. ESPECIFICAÇÃO

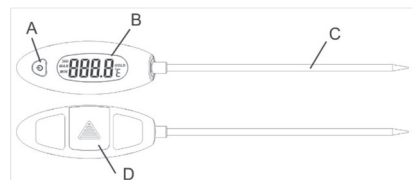
A) Especificação Geral

- **Tela:** Display LCD 3 1/2 dígitos 2.000 contagens;
- **Indicador de Bateria Fraca:** Indica '☐' no Display;
- **Faixa de Medida:** -50°C a 300°C (-58°F a 572°F);
- **Resolução:** 0,1°C;
- **Precisão:** -10°C a 100°C ± 1°C;
100°C a 200°C ± 1,5°C;
Demais faixas ± 2°C.
- **Desligamento Automático;**
- **Função Hold;**
- **Função Máximo e Mínimo;**
- **Medida em °C / °F;**
- **Alimentação:** 1 bateria de 3,0V tipo 'CR2032';
- **Temperatura de Operação:** 0° ~ 40°C (32° ~ 104°F);
- **Umidade Relativa:** 10 ~ 90% U.R.;
- **Dimensão Total:** 242,5mm(A) x 33mm(L) x 18mm(P);
- **Dimensão do Sensor:** 149,5mm(A) x 4mm(L);
- **Dimensão do Display:** 44mm(A) x 18mm(L).

8. MANUTENÇÃO

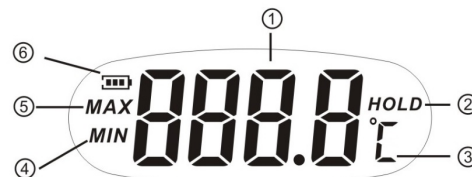
- Desligue o instrumento quando não estiver em uso;
- Retire as baterias quando o instrumento não for usado por um longo período;
- Limpe com esponja ou pano macio umedecido com água;
- Para evitar danos ao termômetro, não mergulhe a parte do módulo eletrônico na água.

4. DESCRIÇÃO DO PRODUTO



- A. Tecla Liga/Desliga
B. LCD
C. Sensor de medida de temperatura
D. Tampa do compartimento de bateria

5. DESCRIÇÃO DO DISPLAY



1. Leitura de Temperatura
2. HOLD (Congelamento da Leitura)
3. Unidade de temperatura °F / °C
4. Mínimo
5. Máximo
6. Indicação da capacidade da bateria

6. OPERAÇÃO

- Pressione a tecla Liga/Desliga uma vez para ligar o equipamento. Após ligado, pressione a tecla Liga/Desliga três vezes para selecionar entre °C ou °F
- Para congelar a medida exibida pressione a tecla Liga/Desliga uma vez, para sair do modo "HOLD" pressione a tecla Liga/Desliga outra vez.
- Para mudar para a função Máximo, pressione a tecla Liga/Desliga duas vezes, o símbolo MAX irá aparecer no display. Para mudar para a função Mínimo, pressione mais uma vez a tecla Liga/Desliga, o símbolo Min irá aparecer no display.

Obs: Quando se está operando nesses modos, o desligamento automático é desativado.

MANUAL DE INSTRUÇÕES

1. INTRODUÇÃO

O termômetro MV-364 (daqui em diante referido apenas como "termômetro") é normalmente utilizado para medidas de temperatura de alimentos. Possuindo sensor de aço inoxidável, pode ser utilizado para medir a temperatura de cozimento e temperatura de assados sendo aplicável para vários campos como: refrigeração, aquecimento, processamento de alimentos, processamento de borracha e plástico.

2. ACESSÓRIOS

Verifique se os itens não estão faltando ou danificados.

1. Manual de Instruções 1 unidade
2. Termômetro 1 unidade

3. SEGURANÇA

Use o instrumento somente como especificado neste manual de instruções, caso contrário a proteção proporcionada pelo instrumento pode ser comprometida.

- Não utilize qualquer tipo de solvente para limpeza do aparelho. Utilize apenas uma pequena quantidade de água em pano macio.
- Não coloque o instrumento em ambientes contendo substâncias químicas nem substâncias venenosas.
- Substitua a bateria assim que o indicador de bateria "☐" aparecer.
- Quando não for utilizar por um longo período de tempo, retire as baterias. Além de não correr risco de vazamento, prolonga a vida das mesmas.
- Não colocar o termodetector (parte superior) na água.
- O sensor do termodetector é afiado, deve ser utilizado estritamente para teste e guardado em locais onde crianças e animais não tenham acesso.
- Não tocar no sensor enquanto estiver fazendo medidas (perigo de queimadura).

9. GARANTIA

O instrumento foi cuidadosamente ajustado e inspecionado. Se apresentar problemas durante o uso normal, será gratuitamente reparado de acordo com os termos da garantia.

CERTIFICADO DE GARANTIA

SÉRIE Nº

MODELO MV-364

- 1- Este certificado é válido pelo prazo de 90 (noventa) dias de garantia legal, mais 9 (nove) meses de garantia adicional, totalizando 12 meses de garantia, contados a partir da emissão da nota fiscal.
- 2- Será reparado gratuitamente nos seguintes casos:
 - A) Defeitos de fabricação ou danos que se verificarem, por uso correto do aparelho no prazo acima estipulado.
 - B) Os serviços de reparação serão efetuados somente no departamento de assistência técnica por nós autorizado.
 - C) Aquisição for feita em um posto de venda credenciado da Minipa.
- 3- A garantia perde a validade nos seguintes casos:
 - A) Mau uso, com o produto alterado ou danificado por acidente causado por negligência das normas deste manual, condições anormais de operação ou manuseio.
 - B) O aparelho foi violado por técnico não autorizado.
- 4- Esta garantia não abrange fusíveis, pilhas, baterias e acessórios tais como pontas de prova, bolsa para transporte, termopar, etc.
- 5- Caso o instrumento contenha software, a Minipa garante que o software funcionará realmente de acordo com suas especificações funcionais por 90 dias. A Minipa não garante que o software não contenha algum erro, ou de que venha a funcionar sem interrupção.
- 6- A Minipa não assume despesas de frete e riscos de transporte.
- 7- A garantia só será válida mediante o cadastramento pelo e-mail: garantias@minipa.com.br.

IMPORTANTE

Os termos da garantia só serão válidos para produtos acompanhados com o original da nota fiscal de compra do produto. Para consultar as Assistências Técnicas Autorizadas acesse:
<http://www.minipa.com.br/servicos/assistencia-tecnica/rede-de-autorizadas>

Manual sujeito a alterações sem aviso prévio.

Revisão: 02

Data Emissão: 09/09/2019



sac@minipa.com.br
tel: (11) 5078-1850
www.minipa.com.br

MINIPA DO BRASIL LTDA.
Av. Carlos Liviero, 59 - Vila Liviero
04186-100 - São Paulo - SP - Brasil

MINIPA DO BRASIL LTDA. Rua Morro da Graça, 371 - Jardim Montanhães, 30730-670 - Belo Horizonte - MG - Brasil

MINIPA DO BRASIL LTDA. Av. Santos Dumont, 4401 - Zona Industrial 89219-730 - Joinville - SC - Brasil